



# AVIS DE COURSE



Le club Défi T-M. de l'école secondaire Thérèse-Martin, par le biais de son programme sport-études, est fier de vous inviter à participer à la 19<sup>e</sup> édition de la plus prestigieuse course des catégories pee-wee et midget au Canada.



Nom de la compétition	<b>CHAMPIONNAT JEUNESSE NORAM 19<sup>e</sup> ÉDITION</b>
Club-hôte	Club Défi T-M. Groupe Cirtech – PVC Québec
Site	Les Sentiers Brandon St-Gabriel-de-Brandon, Qc
Tarif d'accès aux pistes	Gratuit pour les athlètes et les entraîneurs <u>SEULEMENT</u> . Les sentiers seront accessibles à la clientèle régulière à partir de 12h30 seulement.
Adresse	1 Rue Marier St-Gabriel-de-Brandon, Qc Région de Lanaudière
Directions (voir carte locale en annexe)	<a href="http://goo.gl/maps/QM5Yh">http://goo.gl/maps/QM5Yh</a>

Dates  
Sanction  
Admissibilité

**1, 2 et 3 mars 2014**

**SFQ et SFC**

Les participants doivent être nés en 2000, 2001, 2002 ou 2003 et être membre d'un club affilié à SFQ ou à leur division respective et posséder une licence provinciale ou d'État (É.-U.) en vigueur. Aucun surclassement ne sera accepté. Les athlètes québécois sont invités à se procurer leur licence provinciale au coût de 50\$, avant leur inscription. Les athlètes québécois qui ne veulent pas prendre part aux 3 épreuves ou les athlètes de l'extérieur sans licence pourront se procurer une ou des licences d'un jour sur place, au coût de 10 \$ par jour.

### Comité organisateur

Président	Patrick Gauthier
Directeur d'épreuve	Daniel Bellerose
Secrétaire d'épreuve	Carole Provençal
Chef de pistes	Joël Grégoire
Chef de stade	Jean-François Vadnais
Chef des contrôleurs	Alain Houde
Chef du chronométrage	Pierre Plazanet
Responsable zone4	Marie-Claude Rainville
Services techniques	Benoit Dériger
Communications	Mylène Tremblay et Michelle Lessard
Protocole	Alain Houde et Liette Corriveau
Déléguée technique	Francine Bisson (SFQ)
Hébergement	Nancy Picard
Alimentation	E. Barrette et M. Tremblay
Bénévoles	Liette Corriveau
Financement	Michelle Lessard
Sécurité	Joseph Piuze
Renseignements	Daniel Bellerose (service francophone) Téléphone 450-752-8200 Courriel : <a href="mailto:danbellerose@videotron.ca">danbellerose@videotron.ca</a> Alain Brunet (english service) Téléphone 450-886-3573 Courriel : <a href="mailto:alain.defitm@hotmail.com">alain.defitm@hotmail.com</a> Site Web: <a href="http://www.clubdefi.ca">www.clubdefi.ca</a>

### Programme des compétitions

Catégories (Âge au 31 décembre 2013)	Sexe	Samedi (libre) (Départs individuels)		Dimanche (classique) (Départ de masse)	
		Distance	10h00	Distance	10h00
M00 - 13 ans	F	4 km		6 km (2 x 3 km)	
M00 - 13 ans	M				
M01 - 12 ans	F				
M01 - 12 ans	M	3 km (1 x 2 km + 1 x 1 km)		3 km	
P02 - 11 ans	F				
P02 - 11 ans	M				
P03 - 10 ans	F				
P03 - 10 ans	M				

Lundi – 9h30

**Relais – sprint style libre  
(6 x 1100 m)**

• **Équipes officielles**

6 athlètes du même club dont :

- UNE FILLE DE 10 **OU** 11 ans
- UN GARÇON DE 10 **OU** 11 ANS
- UNE FILLE DE 12 **OU** 13 ans
- UN GARÇON DE 12 **OU** 13 ANS
- DEUX AUTRES SANS RESTRICTION

• **Équipes mixtes**

6 athlètes d'au moins 2 clubs différents dont :

- UNE FILLE DE 10 **OU** 11 ans
- UN GARÇON DE 10 **OU** 11 ANS
- UNE FILLE DE 12 **OU** 13 ans
- UN GARÇON DE 12 **OU** 13 ANS
- DEUX AUTRES SANS RESTRICTION

• **Équipes non-conformes**

6 athlètes d'au moins 2 équipes différentes sans restriction

La liste des équipes officielles doit être remise lors de l'enregistrement des équipes (**vendredi entre 18h00 et 20h00**). La liste des équipes mixtes et non-conformes doit être remise lors de la réunion des entraîneurs de samedi, 16h30.

**Formulaire en annexe**

**Note 1** : Un club peut présenter plus d'une équipe au relais-sprint.

**Note 2** : Il y aura des demi-finales et une finale pour la catégorie «Équipes officielles». Les 3 premiers de chaque demi-finale et les 4 autres meilleurs temps participent à la finale pour un total de 10 équipes.

**Note 3** : Les athlètes sont invités à se costumer pour la course relais-sprint. Le dossard doit demeurer visible durant la course.

**Note 4** : Les athlètes devront adopter une tenue conforme aux conditions hivernales (torse nu interdit).

## Horaire

<b><u>Vendredi</u></b>		
<b>Heure</b>	<b>Activités</b>	<b>Lieu</b>
12h à 16h30	Entraînement	Site de compétition
18h00	Enregistrement des équipes et installation de l'hébergement	École secondaire Thérèse-Martin 916 Ladouceur, Joliette
20h00	Réunion de toutes les équipes	Auditorium de l'école
21h00	Réunion des entraîneurs	Local F-163
22h00	Couvre-feu	
<b><u>Samedi</u></b>		
<b>Heure</b>	<b>Activités</b>	<b>Lieu</b>
6h00 à 8h00	Déjeuner	Cafétéria
10h00	Début des compétitions	Sentiers Brandon St-Gabriel-de-Brandon (à 37 km)
12h00	Dîner	École primaire
13h00	Entraînement ou activités diverses	Variable
14h00	Accès à l'hébergement	École Thérèse-Martin
16h30	Réunion des entraîneurs	F-163
17h30 - 19h00	Souper spaghetti	Cafétéria
19h15	Remise des médailles	Auditorium
20h00	Film Jeux en gymnase	Auditorium de l'école Gymnase de l'aile F
22h00	Couvre-feu	

<b><u>Dimanche</u></b>		
Heure	Activités	Lieu
6h00 à 8h00	Déjeuner	Cafétéria
10h00	Début des compétitions	Sentiers Brandon St-Gabriel-de-Brandon (37 km)
12h00	Dîner	École primaire
13h00	Entraînement ou activités diverses	Variable
14h00	Accès à l'hébergement	École Thérèse-Martin
16h00	Réunion des entraîneurs (au besoin)	F-163
17h30 <small>Note : Le retour à l'école ne peut pas avoir lieu avant 21h30.</small>	Banquet	Château Joliette 450 rue St-Thomas, Joliette
23h00	Couvre-feu	
<b><u>Lundi</u></b>		
Heure	Activités	Lieu
6h00 à 8h00	Déjeuner et ménage du dortoir	Cafétéria et local d'équipe
10h00	Début des compétitions	Sentiers Brandon St-Gabriel-de-Brandon 37 km
12h00	Remise des médailles Remise des collations	Site de compétition
12h30	Départ des équipes	

## Modalités d'inscription

Frais

165\$ par athlète

Le prix inclut :

- les frais de course
- l'hébergement
- 3 déjeuners
- 2 dîners
- le souper du samedi
- le banquet du dimanche
- ainsi que la collation du lundi.

90\$ par entraîneur et/ou accompagnateur

- Chaque équipe a droit à un minimum de 2 entraîneurs avec un maximum d'un ratio de 1 pour 5.

1 à 10 athlètes	2 entraîneurs
11 à 15 athlètes	3 entraîneurs
16 à 20 athlètes	4 entraîneurs
21 à 25 athlètes	5 entraîneurs
etc.	etc.

150\$ pour les entraîneurs et/ou accompagnateurs supplémentaires.

Inscription

<http://new.zone4.ca/>

**Date limite**

**Lundi 25 février 23h59 HNE**

Parcours

Voir en annexe. Ils seront aussi affichés sur le site [www.clubdefi.ca](http://www.clubdefi.ca) sous l'onglet Noram Jeunesse  
Les parcours seront fermés 15 minutes avant le premier départ.

Stade

Affiché à l'école Thérèse-Martin et au site de compétition. Voir également sur le site [www.clubdefi.ca](http://www.clubdefi.ca) sous l'onglet Noram Jeunesse

Entraînements

Vendredi 28 février 12h à 16h30  
Samedi 1<sup>er</sup> mars 13h à 16h00  
Dimanche 2 mars 13h à 16h00

Réunion des entraîneurs

Vendredi 21h00,  
Samedi 16h30,  
Dimanche, 16h00 (au besoin)  
École sec. Thérèse-Martin, F-163

Tirage au sort

Pour la course de samedi seulement.

L'ordre de départ de la course du dimanche sera établi à partir des résultats de la course du samedi.

L'ordre de départ pour la course relais-sprint sera déterminé à partir des résultats de l'année précédente.

Remise des dossards

Aux réunions des entraîneurs ou après 9h00 au bureau de course au site de compétition.

## Prix

Description des prix

Médailles aux 3 premiers de chaque catégorie et ruban pour les 4<sup>e</sup> à la 10<sup>e</sup> place pour les courses du samedi et du dimanche.

Médailles aux 6 membres et à l'entraîneur des 3 premières équipes de la course relais-sprint (équipes officielles et mixtes)

### **Bannière de l'équipe championne**

Cumulatif des 2 meilleurs temps des garçons et des 2 meilleurs temps des filles pour le groupes d'âge 12-13 ans et pour le groupe d'âge 10-11 ans pour les course de samedi et de dimanche.

### **4 bannières de catégories**

- 1) 12-13 ans garçons
- 2) 12-13 ans filles
- 3) 10-11 ans garçons
- 4) 10-11 ans filles

Cumulatifs des 3 meilleurs temps des courses de samedi et dimanche dans chaque groupe d'âge.



Remise des prix

Samedi, 19h15 Auditorium de l'école  
Thérèse-Martin  
Dimanche, Banquet, Château Joliette  
Lundi, vers 12h00, au site de compétition

Salles de fartage

\*\*\* Le branchement électrique doit se faire sur les génératrices fournies par l'organisation. Aucun branchement dans l'usine.

Usine «Les Sables techniques inc.» (à proximité de l'aire de départ)

Vendredi, 12h00 à 16h00  
Samedi, 6h00 à 21h00  
Dimanche 6h00 à 21h00  
Lundi 6h00 à 10h00

Éthique pour le fartage :

Plusieurs entraîneurs ont manifesté le désir que l'on établisse une limite dans les produits de fartage. Considérant l'esprit de ce championnat, des grandes différences dans le développement physique des athlètes et des écarts dans les budgets de chaque club, il est convenu que l'on limite les farts de glisse aux HF ou son équivalent.

## Services aux équipes

### Hébergement

\*\*\* Avant votre départ, les locaux où vous logez doivent être laissés dans leur état d'origine. La responsabilité du ménage revient à l'équipe qui occupe les lieux. Votre collaboration est essentielle.

**Merci à l'avance!**

Nous avons obtenu pour les équipes, un tarif réduit au Château Joliette.

Lors de la réservation, il faut mentionner que vous appartenez au **groupe Club Défi TM avec le no. 105 268**

Pour les athlètes et les entraîneurs et/ou accompagnateurs :

École sec. Thérèse-Martin

Pour les autres personnes :

Référez-vous au site de Tourisme Lanaudière au [www.lanaudiere.ca](http://www.lanaudiere.ca) ou

Pour les mots clés lors de la recherche, utiliser les Chalet du Québec, Lanaudière, St-Gabriel-de-Brandon

### Stationnement

Des stationnements sont disponibles au site de compétition ou à au plus 4 minutes de marche.

### Médical

Un service de premiers soins sera assuré par un médecin et une infirmière sur place.

### Activité sociale

#### **Banquet et soirée dansante.**

Des billets supplémentaires pour le banquet seront offerts sur zone4. Le prix du billet est de 32,00\$. L'accès à la salle principale n'est pas garanti. Une salle supplémentaire à proximité sera disponible au besoin.



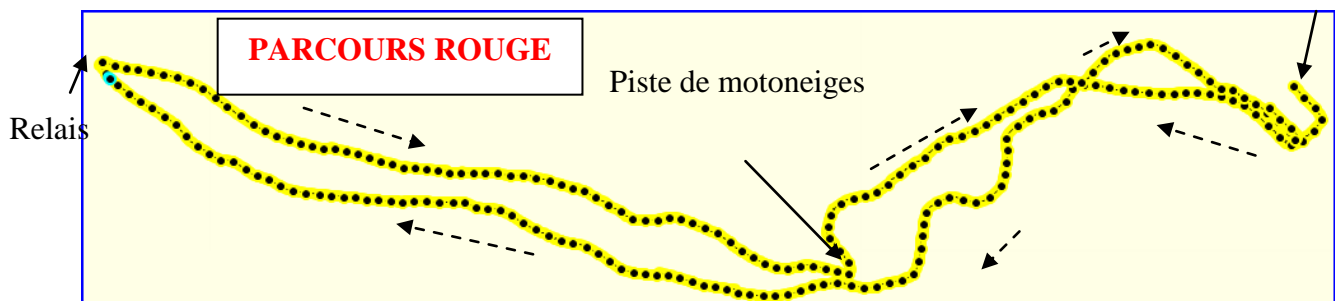
ANNEXE2

**CHAMPIONNAT JEUNESSE NORAM**  
**2014**

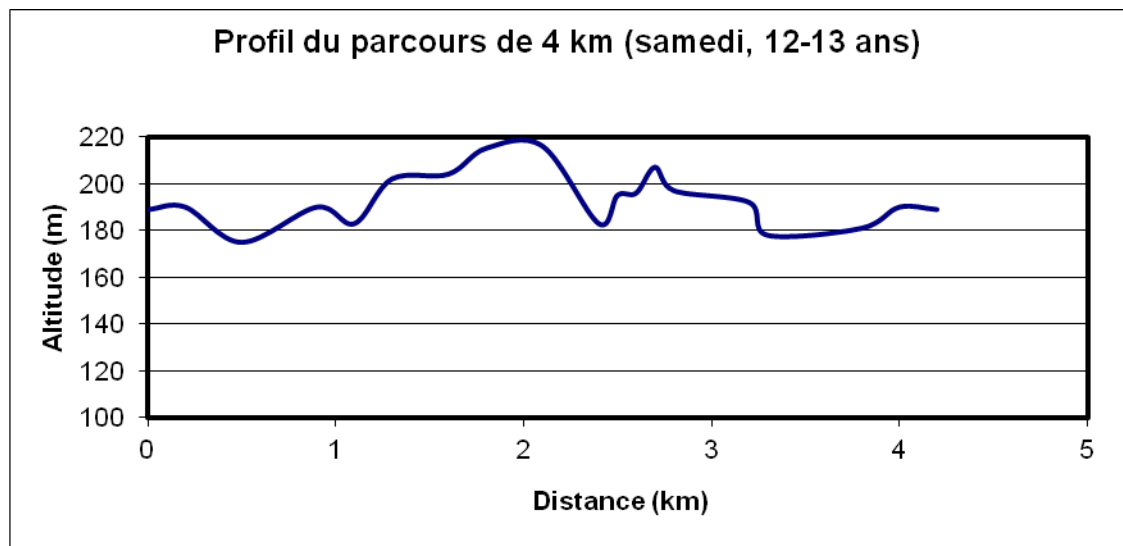
**PARCOURS**

**4 km – Samedi, M2000 et M2001**

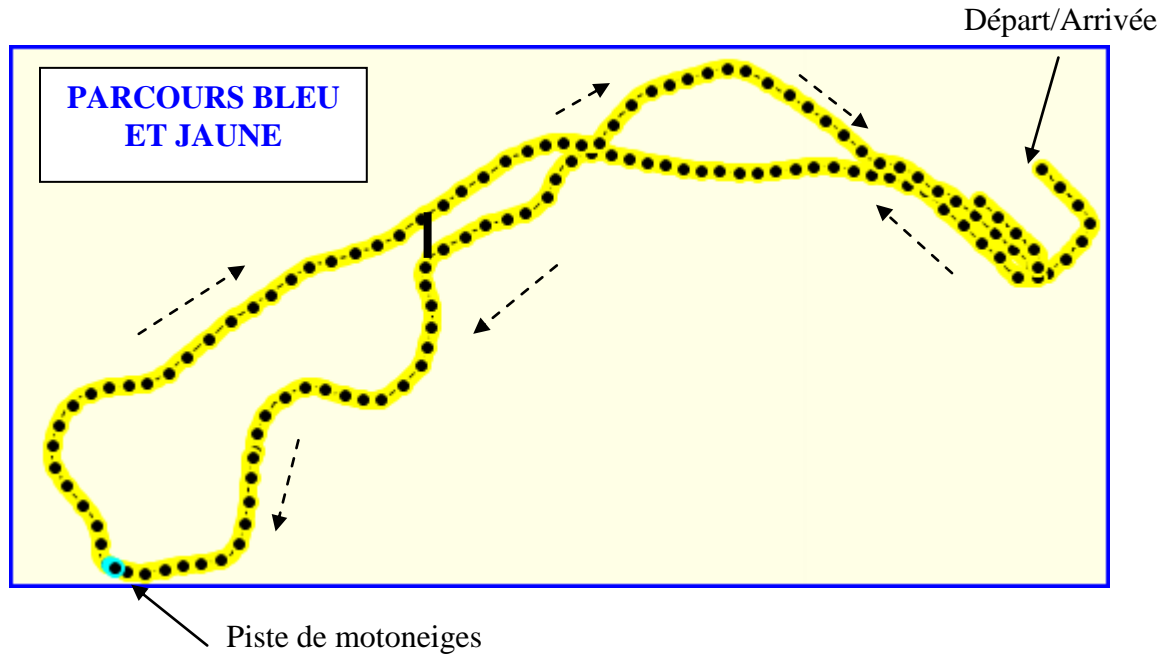
Départ/Arrivée



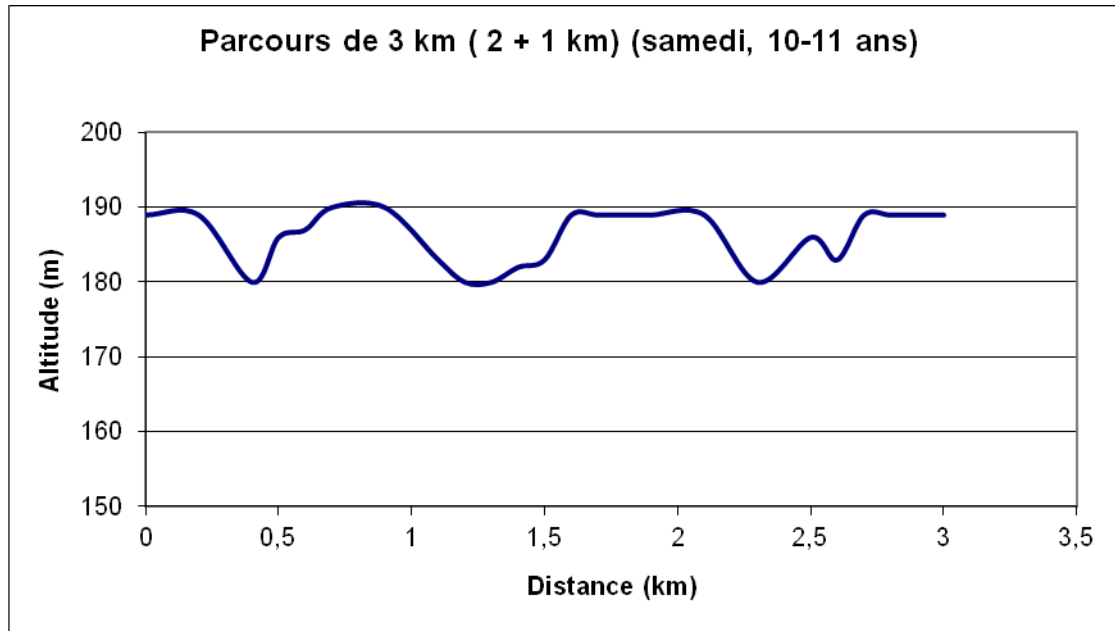
HD : 40 m   MM : 26 m   MT : 76 m



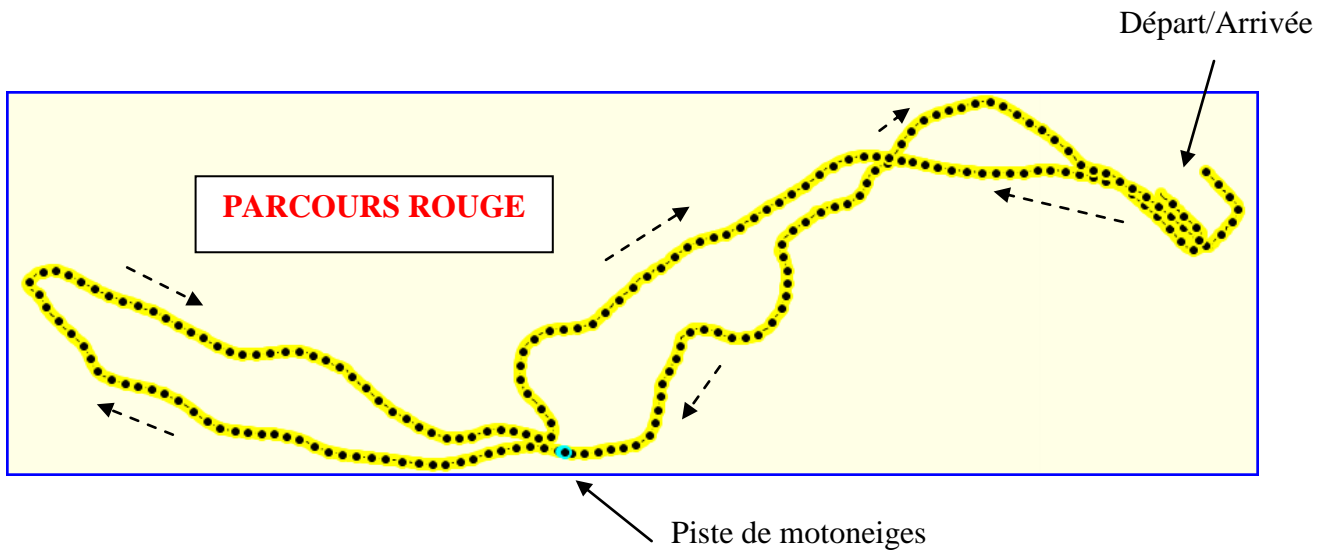
### 3 km (1 x 2km + 1 x 1 km) – Samedi, P2002 et P2003



HD : 10 m MM : 10 m MT : 36 m

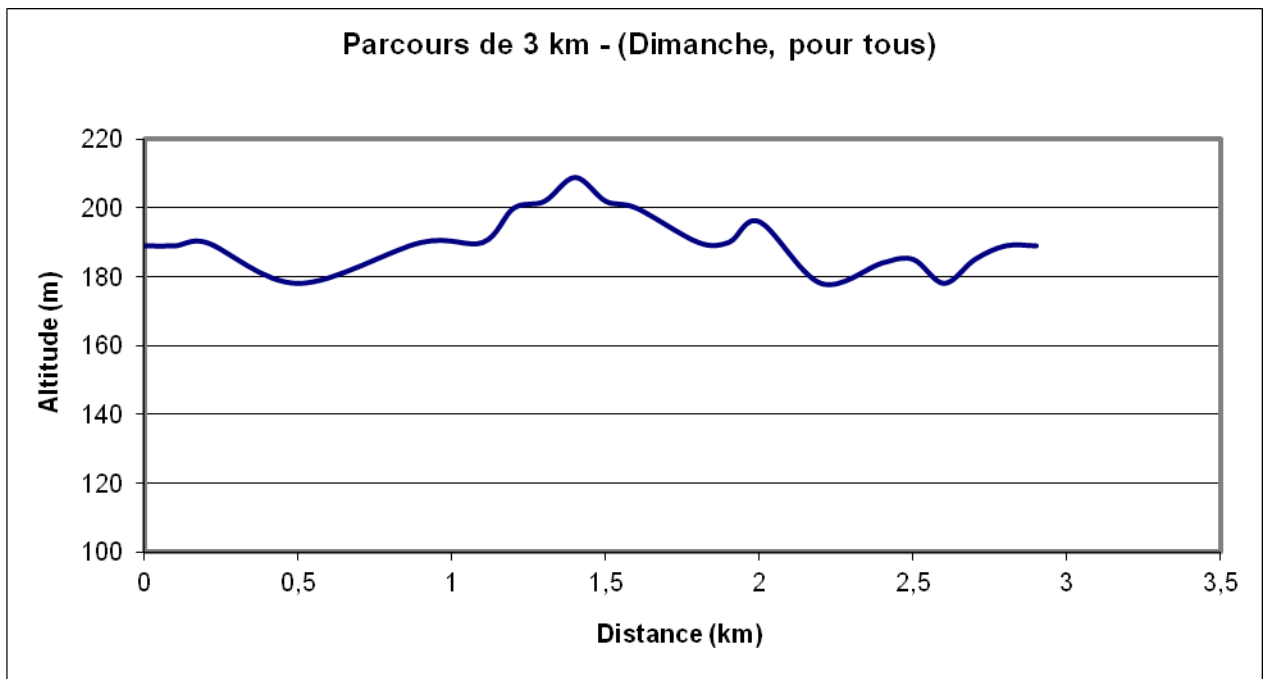


**3 km – Dimanche, P2002 et P2003**  
**6 km (2 x 3 km) – Dimanche, M2000 et M2001**



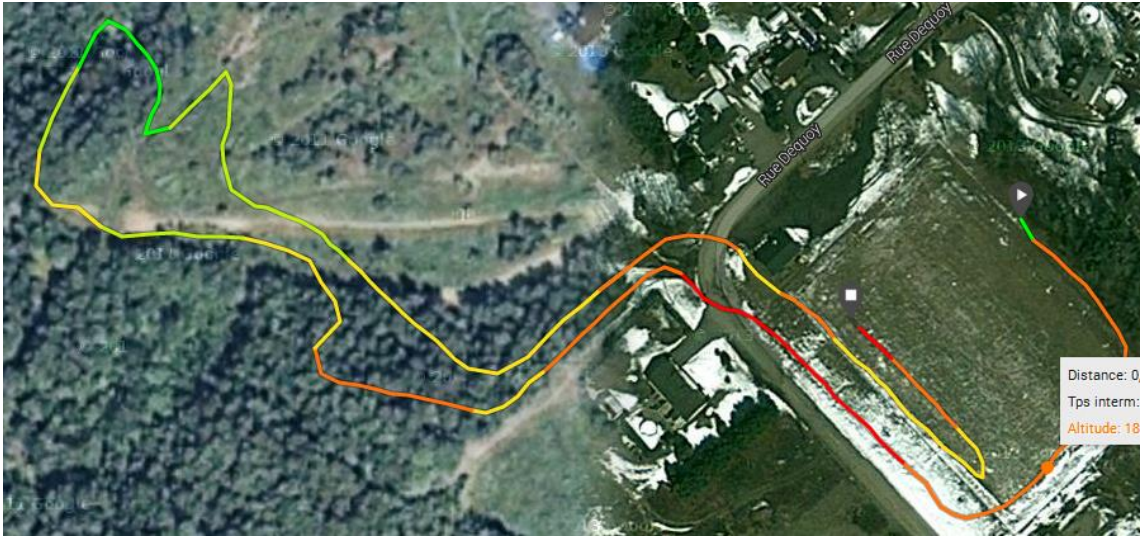
**3 km :** HD : 34 m MM : 24 m MT : 66 m

**6 km :** HD : 34 m MM : 24 m MT : 132 m

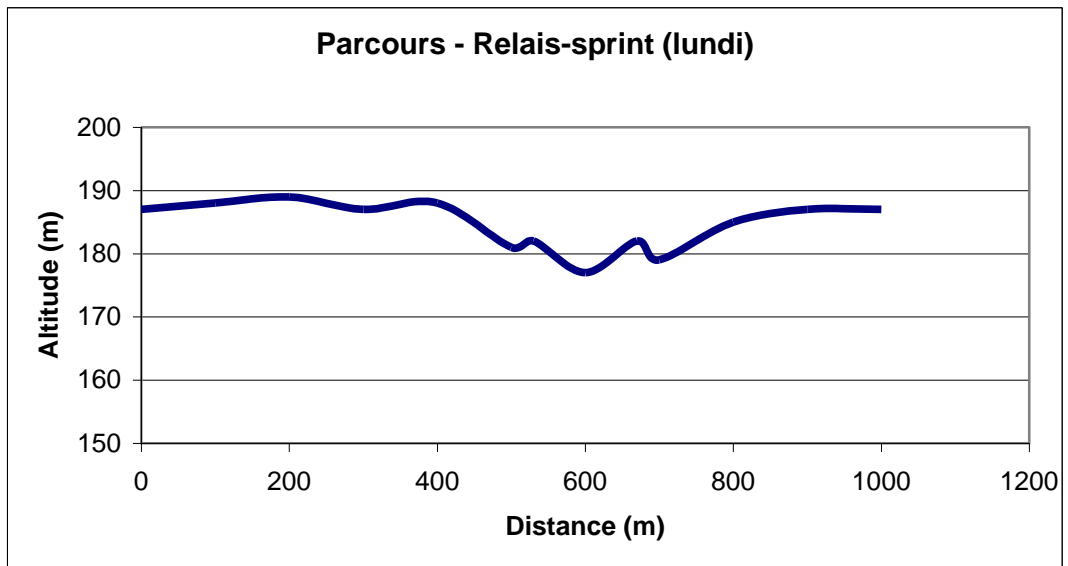


# Parcours du relais-sprint - lundi

(6 X 1100 m)



HD : 12 m   MM : 10 m   MT : 21 m

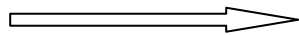


# FORMULAIRE - ÉQUIPES DE RELAIS

ÉQUIPE : \_\_\_\_\_ # \_\_\_\_\_

*Cocher*

- Équipe officielle
- Équipe mixte
- Équipe non-conforme



ÉCRIRE EN LETTRES MOULÉES S.V.P.

NOM

CATÉGORIE

Ex: STEVE LAMONTAGNE

12 ANS G

#	NOM	CATÉGORIE
1		
2		
3		
4		
5		
6		

*L'ordre des skieurs est important. Vous devrez respecter cet ordre lors de la course.*



Entraîneur : \_\_\_\_\_

Signature : \_\_\_\_\_