



Club de ski de fond Mont-Climont

45, RUE DU NOVICIAT, C.P. 43,
LAC-AU-SAUMON (QUÉBEC)
G0J 1M0
montclimont@gmail.com
Tél. :418.778.3664

AVIS DE COURSE

1ere TRANCHE DU CIRCUIT RÉGIONAL DE SKI DE FOND BAS-SAINT-LAURENT - CÔTE-DU-SUD 2025 ET SÉLECTION JEUX DU QUÉBEC

- Date : Le **samedi 25 janvier 2025** remis au lendemain, 26 janvier, en cas de conditions météorologiques empêchant la tenue de l'événement.
- Endroit : [Club de ski de fond Mont-Climont](#)
45, rue du Noviciat
Lac-au-Saumon, Québec, G0J 1M0
- Comité de course : Directeur de course : Marc THÉRIAULT (tél. : 418-713-4589)
Chef de pistes et plateau : Gilles ST-LAURENT
Secrétaire d'épreuve : Samuel BARABÉ
Chef du chronométrage : Sébastien BOLDUC
- Informations : Marc THÉRIAULT, Tél. : 418-713-4589, courriel : montclimont@gmail.com
- Sanctionné par : Ski de fond Québec
- Type de compétition : Style classique avec départ individuel aux 30 secondes.
- Chronométrage : Électronique, avec vérification manuelle en parallèle.
- Interdiction : Aucun fart à base de fluor n'est autorisé.
- Accès aux pistes : Le parcours pourra être skié avant la course le matin de la course, ainsi que la veille en réservant auprès du directeur de course. Les frais journaliers du club seront applicables pour l'accès aux pistes la veille.
- Inscription : Aucune inscription autre que sur www.zone4.ca ne sera acceptée et ce pour toutes les catégories. La date limite pour s'inscrire est le mercredi 22 janvier 2025, à 23h59. *Les entraîneurs devront obligatoirement s'inscrire via Zone4 afin de recevoir l'invitation à la réunion des entraîneurs (cette inscription est gratuite)*
- Admissibilité : Pour les catégories M8 à Open, la licence de Ski de Fond Québec est requise. Si l'athlète ne possède pas de licence annuelle, il doit se procurer une licence d'un jour lors de l'inscription sur zone4, au coût de 5\$. Pour la catégorie Quark, il n'est pas nécessaire d'être membre d'un club ni de posséder une licence de course.
- Frais d'inscription : Les frais d'inscription pour la course sont de \$15 par compétiteur pour les athlètes des catégories M8 à Open; et gratuit pour les Quarks. Pour les personnes (athlètes et accompagnateurs) désireuses de réserver un dîner spaghetti avec accompagnements et breuvage, la chose est possible au coût de 15\$ par personne.



Club de ski de fond Mont-Climont

45, RUE DU NOVICIAT, C.P. 43,
LAC-AU-SAUMON (QUÉBEC)
G0J 1M0
montclimont@gmail.com
Tél. :418.778.3664

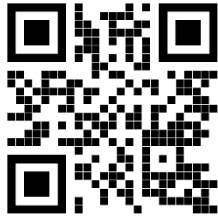
Paiement : Les frais d'inscription à la course et pour le repas (optionnel) sont payables lors de l'inscription sur <http://www.zone4.ca/> et sont non remboursables.

Récompenses : Il y aura des médailles pour les trois (3) meilleurs temps de chaque catégorie de M8 à Open, des récompenses spéciales pour les Quarks, ainsi que des prix de participation.

Réunion des entraîneurs : Par visioconférence, le vendredi 24 janvier 2025, à 19h30 (heure du Québec).

Horaire proposé : L'horaire détaillé des départs pour les diverses catégories sera affiché sur Zone4 et aussi sur le site le matin de la course.

Catégories :



| | |
|--------------|---|
| 8h30 | Ouverture de la salle de fartage |
| 8h45 | Ouverture du secrétariat et remise des dossards |
| 9h00 | Reconnaissance des parcours |
| 10h00 | Fermeture des parcours |
| 10h30 | Premier départ de la course |
| 12h00 | Dîner |
| 13h00 | Remise des médailles |
| 13h30 | Fin de l'événement |

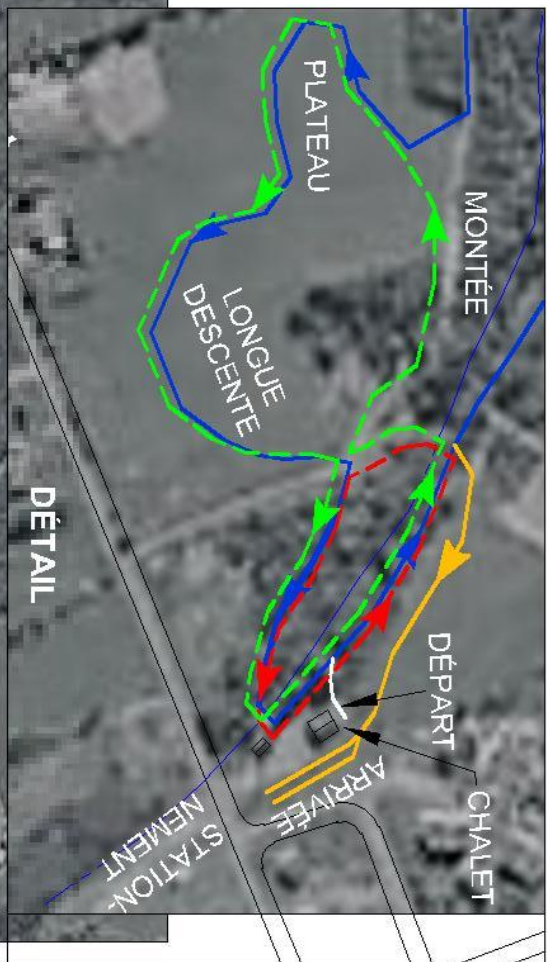
| Âge (au 31 déc. 2024) | Catégorie | Année de naissance | Sexe | Distance | Piste |
|--------------------------|-----------|--------------------|------|----------|------------------------------------|
| 5 ans et moins | Quark | 2019 et + | F+H | 400 m | 1 rouge |
| 6-7 ans | M8 | 2017 à 2018 | F+H | 1,1 km | 2 rouge |
| 8-9 ans | M10 | 2015 à 2016 | F+H | 2,1 km | 1 verte + 1 rouge |
| 10-11 ans | M12 | 2013 à 2014 | F+H | 3,4 km | 1 verte + 1 rouge + 1 verte |
| 12-13 ans | M14 | 2011 à 2012 | F+H | 6,1 km | 1 bleue |
| 14-15 ans | M16 | 2009 à 2010 | F+H | 7,4 km | 1 bleue + 1 verte |
| 16 ans et plus | Open | 2008 et avant | F | 7,4 km | 1 bleue + 1 verte |
| 16 ans et plus | Open | 2008 et avant | H | 11,8 km | 2 x bleue |

Notes : Les pistes sont identifiées par couleur et le plan du tracé des parcours est en annexe
En cas de dégradation des pistes en raison des conditions climatiques, des changements pourraient survenir et les équipes en seront avisées dès que possible.

PISTE **DISTANCE INCLUANT L'ARRIVÉE**

| | |
|-----------------------------|---------|
| 1 ROUGE | 400 m |
| 2 ROUGE | 1,1 km |
| 1 VERTE + 1 ROUGE | 2,1 km |
| 1 VERTE + 1 ROUGE + 1 VERTE | 3,4 km |
| 1 BLEUE | 6,1 km |
| 1 BLEUE + 1 VERTE | 7,4 km |
| 2 BLEUE | 11,8 km |

ARRIVÉE **TRACÉE EN DOUBLE**
DÉPART **±20 m**



Bienvenue au

Mont-Climont



▶ Sens des pistes

Au Mont-Climont, on skie à fond !