



Plan stratégique

Ski de fond Québec 2014-2018

SFQ, le chef de file
en ski de fond





MOT DU PRÉSIDENT

Il me fait plaisir de vous présenter le plan stratégique 2014-2018 de Ski de fond Québec. Ce document a été élaboré par un comité de planification stratégique composé de membres du conseil d'administration et de la direction de SFQ. Le comité a été appuyé par un consultant dans la réalisation de son mandat.

Je remercie toutes les personnes de la communauté de ski de fond québécoise ayant pris part à l'exercice en participant aux diverses consultations réalisées pour recueillir leurs points de vue et perspectives sur l'avenir de SFQ.

En plus de répondre à des impératifs sur le plan de la gouvernance, ce plan est un élément indispensable pour une organisation qui a des ambitions et qui désire réaliser pleinement sa mission.

Souhaitons que cette démarche puisse guider l'organisation dans ses actions et la mener plus rapidement vers ses objectifs

Vincent Bonneau
Président
Ski de fond Québec



TABLE DES MATIÈRES

CONTEXTE ET DÉMARCHE	3
OBJECTIF 2018	4
NOS QUATRE AXES D'INTERVENTION STRATÉGIQUE	5
AUGMENTATION DE LA PRATIQUE	6
DÉVELOPPEMENT ET ATTEINTE DE L'EXCELLENCE	7
EXCELLENCE ORGANISATIONNELLE	8
PROMOTION ET COMMUNICATION	9
SOMMAIRE EXÉCUTIF	10

CONTEXTE ET DEMARCHE

Ski de fond Québec (SFQ) est une organisation sportive provinciale de premier plan au Québec. Forte de ses succès au niveau de la performance des athlètes québécois et en termes organisationnel, Ski de fond Québec se tourne vers l'avenir et se prépare pour des réalisations ambitieuses d'ici 2018. Ski de fond Québec verra à mobiliser, à motiver et à guider toute sa communauté de manière à « faire du Québec un chef de file en ski de fond ».

Démarche suivie par Ski de fond Québec pour la réalisation du plan stratégique 2014-2018

Après une période de consolidation, le moment est venu pour Ski de fond Québec d'évaluer les étapes à suivre afin que l'organisation atteigne le prochain niveau d'excellence. À cette fin, Ski de fond Québec a consulté sa communauté afin de déterminer les objectifs communs et les visions partagées. Un survol de certaines organisations sportives comparables à SFQ a aussi été fait à titre de référence.

La démarche a été scindée en quatre phases :

Phase 1 : Embauche d'une firme de consultants spécialisée. Le choix s'est porté sur la firme LBB Stratégies www.lbbstrategies-fr.com.

Phase 2 : Création d'un comité de planification stratégique et analyse du contexte actuel de Ski de fond Québec. Grâce à divers modes de consultation, Ski de fond Québec est parvenue à identifier ses forces et ses faiblesses, mais également à cerner les opportunités et les menaces à partir desquelles les principaux enjeux stratégiques ont été identifiés.

Phase 3 : Rencontre de représentants de la communauté du ski de fond à l'occasion d'une retraite stratégique d'une journée afin d'élaborer les diverses composantes du plan et de mieux en définir les orientations majeures.

Phase 4 : Développement et approbation du plan stratégique par le personnel de Ski de fond Québec, son conseil d'administration et les représentants consultés de la communauté.

PHASE 1:
Embauche de
LBB stratégies

PHASE 2:
Consultation
et analyse de SFQ

PHASE 3:
Retraite
stratégique

PHASE 4:
Développement et adoption
du plan stratégique

OBJECTIF 2018

NOTRE VISION :

- Ski de fond Québec est le chef de file des divisions au Canada. Elle est reconnue comme une organisation sportive provinciale modèle.
- Le ski de fond au Québec connaît une progression soutenue au plan de la participation et à celui de l'excellence grâce aux efforts soutenus et conjoints de la fédération et de ses partenaires.

NOTRE MISSION :

- Nous **encadrons et facilitons** la pratique du ski de fond au Québec.
- Nous **développons** les champions de demain et les entraîneurs qui les encadrent.
- Nous **encadrons** le réseau de compétitions et nous **formons** les officiels à tous les niveaux.
- Nous **participons** activement à la promotion du ski de fond au Québec.

NOS VALEURS :

Excellence: Tous fournissent une performance maximale et saisissent les occasions de s'améliorer et d'aller plus loin. L'honneur des victoires revient non seulement à l'entraîneur et à l'athlète, mais à l'ensemble des acteurs impliqués. La responsabilité incombe à chacun des membres du conseil d'administration, du personnel, des officiels, des bénévoles et des clubs. Nous visons tous l'excellence.

Respect : Le respect fait partie intégrante de notre culture. Dans toutes nos actions et nos interventions auprès de la communauté, nous faisons la promotion de cette valeur.

Intégrité : Nous sommes engagés à offrir des programmes et des services de façon intègre et responsable.

Engagement : L'engagement professionnel exige des objectifs clairs et stables. Nous alignons nos actions sur des objectifs pré-établis annuellement et en assurons le suivi auprès de nos organisations membres.

Responsabilité et imputabilité : Nous sommes redevables et nous assumons nos responsabilités de gestion. Nous sommes imputables et ouverts à une évaluation de notre performance et de notre contribution.

NOS QUATRE AXES STRATEGIQUES

Augmentation de la pratique

Ski de fond Québec est une ressource incontournable en ce qui concerne la pratique du ski de fond. Nous créons des programmes innovateurs visant à favoriser la pratique du ski de fond par la population québécoise et à initier les jeunes aux différents réseaux de compétitions.

Développement et atteinte de l'excellence

Ski de fond Québec est le chef de file au plan du développement de l'excellence en ski de fond au Canada. Nous offrons des services et des programmes qui permettent l'identification du talent, le développement et l'atteinte de l'excellence des athlètes.

Excellence organisationnelle

Ski de fond Québec, ses clubs et ses partenaires sont des modèles au plan de la qualité organisationnelle.

Promotion et communication

Ski de fond Québec fait rayonner son sport par des actions de promotion et de communications internes et externes efficaces et porteuses.



AXE 1 : AUGMENTATION DE LA PRATIQUE

NOTRE OBJECTIF

De 2014 à 2018, le nombre de membres à SKI DE FOND QUÉBEC augmente significativement.

Orientation stratégique #1

Nous déployons des actions ciblées auprès de la population québécoise pour inciter la pratique.

Orientation stratégique #2

Nous développons et rehaussons la capacité financière et humaine de nos clubs leur permettant ainsi d'accueillir plus de membres et d'offrir plus de services.

MOYENS

Programme scolaire et communautaire

Mettre en œuvre un programme scolaire et communautaire d'initiation au ski de fond en partenariat avec les clubs et les centres de ski de fond dans l'ensemble des régions.

Partenariats stratégiques

Développer des partenariats efficaces avec des organisations impliquées dans la promotion et l'adoption d'un mode de vie actif.

Initiation à la compétition

Encourager la mise sur pied d'événements festifs et accessibles pour l'initiation et la participation aux réseaux de compétitions pour tous, des jeunes skieurs jusqu'aux Maîtres.

MOYENS

Programmes clé en main

Diffuser les programmes d'apprentissage technique et développer des outils d'implantation de type clé-en-main.

Boîte à outil organisationnelle

Développer des outils visant à aider l'efficacité des clubs et des centres.

Développement de clubs

Supporter le démarrage et le développement de clubs à travers la province.

NOS MESURES DE SUCCÈS

- Nombre de municipalités, commissions scolaires, écoles et autres organisations qui adoptent et livrent nos programmes d'initiation au ski de fond
- Nombre de clubs et de centres affiliés à SFQ
- Augmentation constante du nombre de membres dans les clubs et à SFQ

AXE 2 : DÉVELOPPEMENT ET ATTEINTE DE L'EXCELLENCE

NOTRE OBJECTIF

SKI DE FOND QUÉBEC est un chef de file au plan du développement de l'excellence en ski de fond au Canada.

Orientation stratégique #1

Nous déployons un programme structuré d'identification du talent et de compétitions pour nos athlètes (Développement et haute-performance) dans toutes les régions du Québec.

Orientation stratégique #2

Nous rehaussons la capacité de développement de l'élite québécoise de nos clubs et coordonnons nos actions avec les acteurs impliqués au Canada.

Orientation stratégique #3

Nous développons le réseau scolaire québécois afin de favoriser la rétention des athlètes et des entraîneurs.

Orientation stratégique #4

Nous déployons un réseau de compétitions dynamique qui offre des conditions optimales de développement pour nos athlètes.

Orientation stratégique #5

Nous formons et supportons nos entraîneurs et nos officiels.

MOYENS

Parcours vers l'excellence

- Promouvoir le parcours de l'athlète vers l'excellence en suivant le Modèle de développement de l'athlète (MDA) arrimé avec le modèle de Développement à long terme de l'athlète (DLTA) et le programme haute-performance de Ski de fond Canada.
- Assurer le suivi de son application par des ateliers de formation annuels.
- Aligner notre programme de compétition avec ce modèle.

Équipes Développement et du Québec

Rehausser le nombre et la qualité des activités d'entraînement et de compétitions pour les équipes Développement et du Québec.

Identification et suivi du talent

Développer un programme d'identification de talent dans divers milieux en lien avec le MDA.

Partenariat pour l'excellence

Développer et optimiser les partenariats avec l'Institut National du Sport (INS), les centres régionaux multisports du Québec et autres organisations impliquées en sport de haut niveau.

MOYENS

Consolidation et croissance

Mettre en œuvre une stratégie régionale de développement et de perfectionnement des organisations engagées au développement de l'excellence.

Partage de bonnes pratiques et de connaissances

Développer et créer des opportunités favorisant la collaboration et les échanges entre les intervenants impliqués (clubs, SFQ, CNEPH, SFC et autres).

MOYENS

Sports-études et parascolaire

- Élargir l'offre de programmes Sports-études reconnus en province.
- Offrir des programmes d'initiation et des formations d'entraîneurs en parascolaire.

Réseau scolaire

- Encourager la participation des clubs scolaires aux circuits régionaux et explorer l'opportunité de créer un réseau de compétitions scolaires (tous niveaux)
- Créer des partenariats avec Réseau du sport étudiant du Québec (RSEQ) et Sport Inter-universitaire Canadien (SIC).

MOYENS

Révision des modèles de compétitions

Réviser la qualité de nos compétitions, en revoir le format et le calendrier afin de l'harmoniser au DLTA. Augmenter le nombre de compétiteurs des catégories junior et sénior.

Guides et normes d'organisation

Développer des guides de normes d'organisation afin d'assurer la qualité et la sécurité des événements.

Événements d'envergure nationale et internationale

Profiter des événements d'envergure nationale et internationale afin de promouvoir le ski de fond compétitif.

MOYENS

Entraîneur de développement et de haute-performance

Communiquer et faciliter le parcours de l'entraîneur vers les plus hauts niveaux en collaboration avec SFC et l'Association canadienne des entraîneurs (ACE) et faire un suivi rigoureux de sa mise en application.

Développement professionnel

- Mettre en œuvre une stratégie de développement professionnel et de mentorat pour nos entraîneurs de tous les niveaux.
- Optimiser les opportunités de formation des entraîneurs avec l'Institut National du sport (INS), l'Institut National de Formation des Entraîneurs (INFE) et les centres régionaux multisports du Québec.
- Créer des partenariats stratégiques avec des universités pour le développement des entraîneurs.

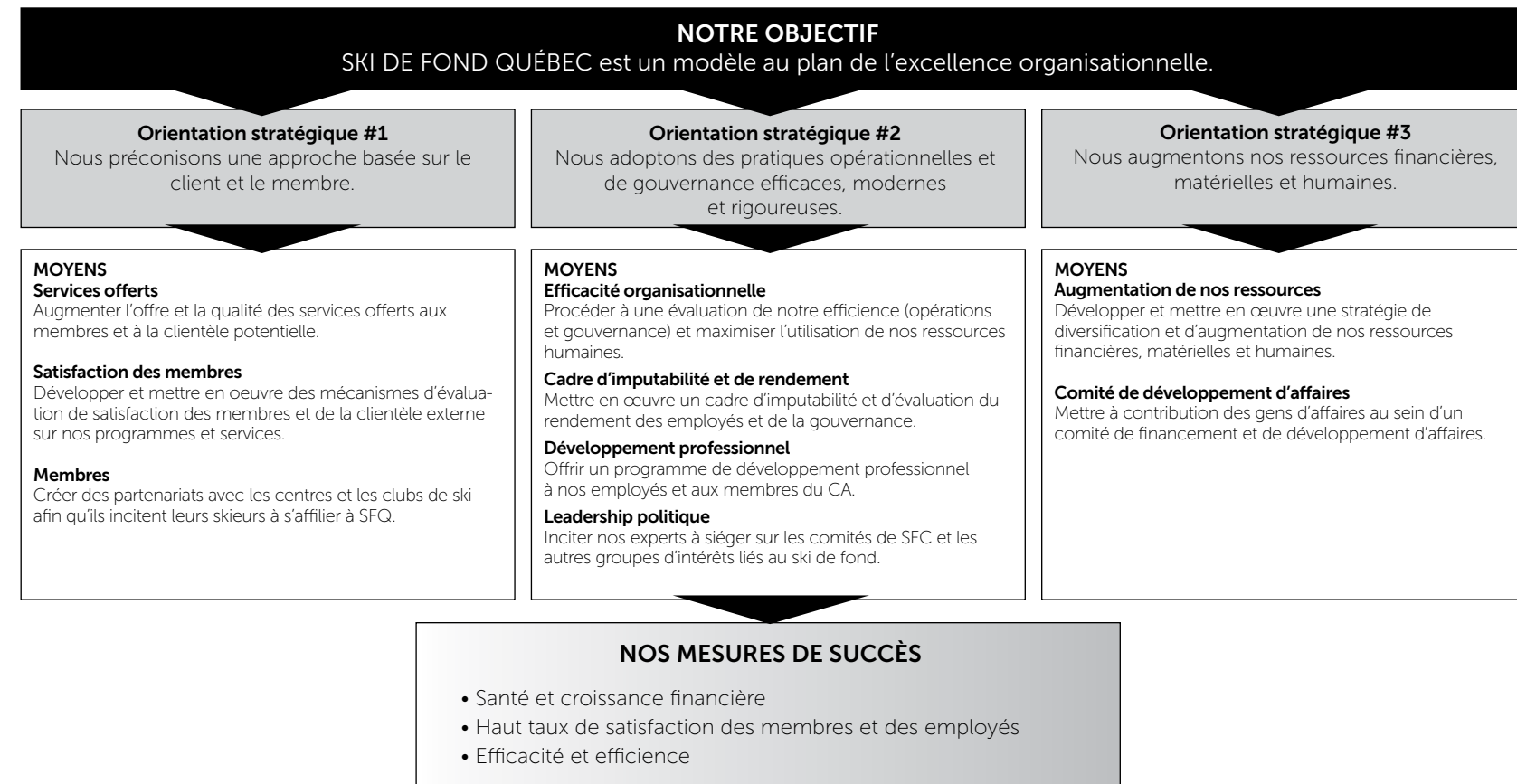
Recrutement

Déployer une stratégie de recrutement des entraîneurs.

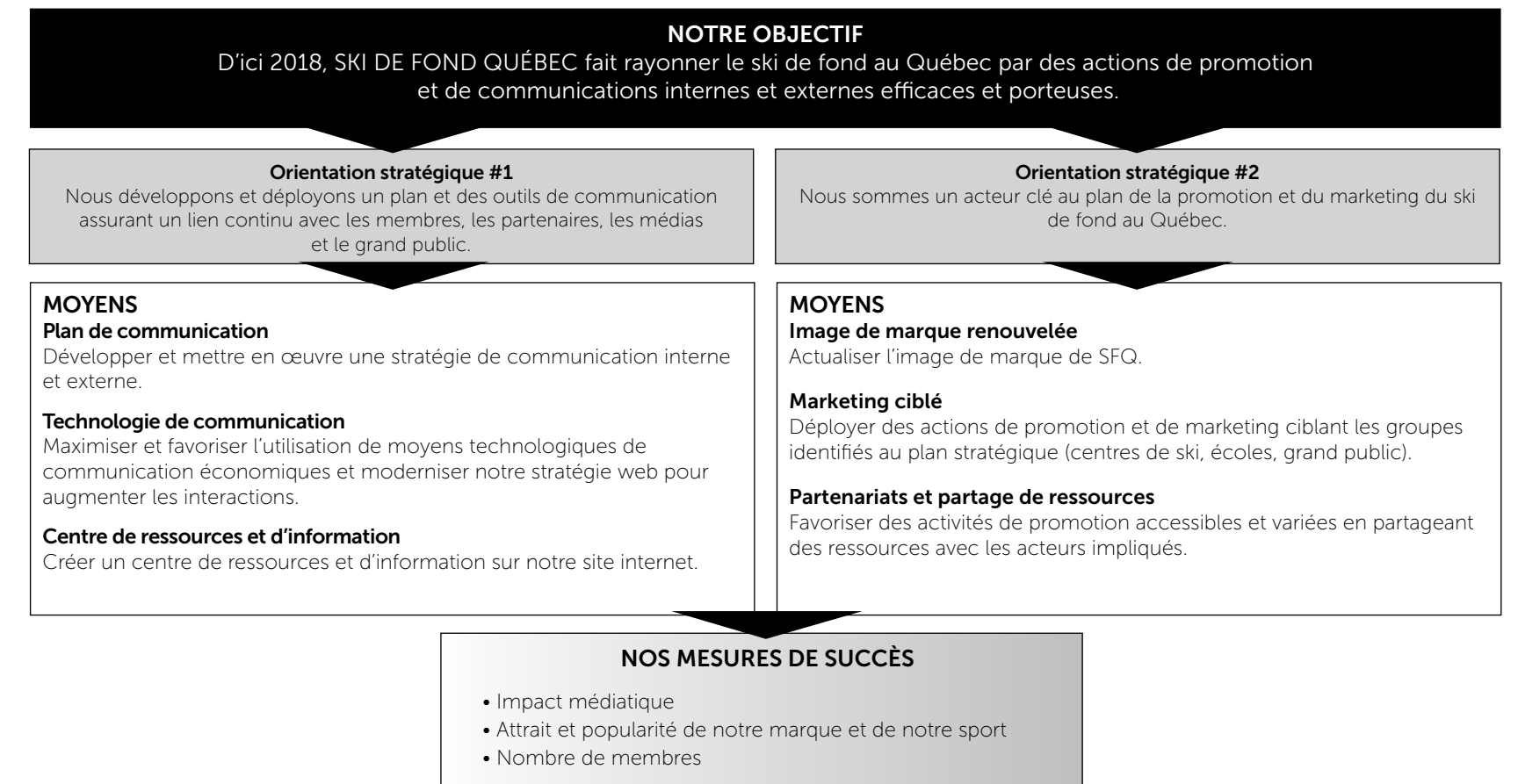
NOS MESURES DE SUCCÈS

- Nombre d'athlètes sélectionnés sur les équipes nationales de SFC
- Nombre d'athlètes engagés vers la haute-performance
- Délégation complète aux Jeux du Québec et augmentation des participants en Coupe Québec
- Nombre de clubs qui développent des skieurs compétitifs et certifient des entraîneurs formés par ACE
- Performance des athlètes juniors québécois au plan national et international
- Taux de participation et de rétention des athlètes dans la pyramide de développement provincial, national et international

AXE 3 : EXCELLENCE ORGANISATIONNELLE



AXE 4 : PROMOTION ET COMMUNICATION



SOMMAIRE EXÉCUTIF

VISION

Ski de fond Québec est le chef de file des divisions au Canada. Elle est reconnue comme une organisation sportive provinciale modèle. Le ski de fond au Québec connaît une progression soutenue au plan de la participation et à celui de l'excellence grâce aux efforts soutenus et conjoints de la fédération et de ses partenaires.

MISSION

Nous **encadrons et facilitons** la pratique du ski de fond au Québec.
Nous **développons** les champions de demain et les entraîneurs qui les encadrent.
Nous **encadrons** le réseau de compétitions et nous **formons** les officiels à tous les niveaux.
Nous **participons** activement à la promotion du ski de fond au Québec.

AXE 1

Augmentation de la pratique

Orientation stratégique #1

Nous déployons des actions ciblées auprès de la population québécoise pour inciter la pratique.

Orientation stratégique #2

Nous développons et rehaussons la capacité financière et humaine de nos clubs leur permettant ainsi d'accueillir plus de membres et d'offrir plus de services.

AXE 2

Développement et atteinte de l'excellence

Orientation stratégique #1

Nous déployons un programme structuré d'identification du talent et de compétitions pour nos athlètes (Développement et haute-performance) dans toutes les régions du Québec.

Orientation stratégique #2

Nous rehaussons la capacité du développement de l'élite québécoise de nos clubs et coordonnons nos actions avec les acteurs impliqués au Canada.

Orientation stratégique #3

Nous développons le réseau scolaire québécois afin de favoriser la rétention des athlètes et des entraîneurs.

Orientation stratégique #4

Nous déployons un réseau de compétitions dynamique qui offre des conditions optimales de développement pour nos athlètes.

Orientation stratégique #5

Nous formons et supportons nos entraîneurs et nos officiels.

AXE 3

Excellence organisationnelle

Orientation stratégique #1

Nous préconisons une approche basée sur le client et le membre.

Orientation stratégique #2

Nous adoptons des pratiques opérationnelles et de gouvernance efficaces, modernes et rigoureuses.

Orientation stratégique #3

Nous augmentons nos ressources financières, matérielles et humaines.

AXE 4

Promotion et communication

Orientation stratégique #1

Nous développons et déployons un plan et des outils de communication assurant un lien continu avec les membres, les partenaires, les médias et le grand public.

Orientation stratégique #2

Nous sommes un acteur clé au plan de la promotion et du marketing du ski de fond au Québec.

Ski de fond Québec

157-F, rue Principale
Saint-Sauveur (Québec)
J0R 1R6

450 744-0858

www.skidefondquebec.ca