



2^e tranche du Circuit de ski de fond
CIRCUIT DEMERS BICYCLETTES ET SKI DE FOND 2022-2023
(Jeux Régionaux des Jeux du Québec et Lévis Mirepoix)



**JEUX
RÉGIONAUX**
CAPITALE-NATIONALE



**JEUX
RÉGIONAUX**
CHAUDIÈRE - APPALACHES



AVIS DE COURSE

Centre de ski de fond *Les Sentiers La Balade de Lévis*
SAMEDI, 21 JANVIER 2023

Organisée par : Équipe de compétition *Léviski La Balade*
Sanctionnée par : Ski de Fond Québec (SFQ) et Nordiq Canada

Lieu : Centre de ski de fond *Les Sentiers La Balade de Lévis*
705, rue du Moulin-Larochelle
Lévis (quartier [Saint-Jean-Chrysostome](#))
(Québec) G6Z 1X6, Canada

Style : CLASSIQUE
Horaire : Premier départ à 10h

Personnes responsables :

Directeur de l'événement :	Jean-François Labbé (Jury)
Délégué technique :	Marie-Michèle Fiset (Jury)
Responsable du Circuit:	Hugues Bernard (Jury)
Chef de stade :	Martin Portelance
Chef de piste :	Christian Lachance
Chef de chronométrage électronique :	Gilles Laliberté
Secrétaire d'épreuve :	Lysanne Rivard
Chef des bénévoles :	Karine Marquis

Programme des compétitions : Voir document annexé.

Information : <https://skibecnordique.ca/circuit-regional/>

Jean-François Labbé
Tél : 418-931-6157
labbejf@hotmail.com

Martin Portelance
Tél : 581-234-1874
martportelance@gmail.com

Inscription

L'inscription se fait **seulement** sur Zone4: <https://zone4.ca/register.asp?id=30980&lan=2>

Les frais d'inscriptions sont payés directement par carte de crédit sur Zone4.

Frais d'inscription :

Jusqu'à	Catégorie	M8	M10 à M20	Senior à Maître et paranordique
Mercredi 18 janvier, 23 h 59		12 \$	18 \$	26 \$
Jeudi 19 janvier, 21 h		17 \$	23 \$	31 \$

Pas d'inscription après cette date!

Aucune inscription ne sera acceptée le matin de la course.

S'ajoutent à ces montants les frais d'utilisation du système Zone4, soit environ 3\$ (voir section [Zone4 Registration Form](#)).

Tous les frais d'inscriptions sont non-remboursables.

Admissibilité

Les compétiteurs doivent détenir une licence de course provinciale ou encore se procurer une licence d'un jour régionale sous sanction Provinciale au coût de 3,00\$ (plus frais d'inscription) payable avant la remise du dossard. Les compétiteurs venant de l'extérieur du Québec doivent posséder une licence de course délivrée et reconnue par leur province, état ou pays de résidence ou d'origine.

Les "surclassements" sont autorisés.

Annulation de la course

Advenant une situation qui pourrait empêcher la tenue de la compétition, l'annulation ou le report de la course sera annoncée par courriel et via les sites internet de

- Skibec <http://skibecnordique.ca/circuit-regional/>
- Skibec (Facebook) <https://www.facebook.com/Skibec-Nordique-227417217461561/>
- Ski de fond Québec <http://www.skidefondquebec.ca/organisation>
- Léviski (Facebook) <https://www.facebook.com/LeviskiBalade>

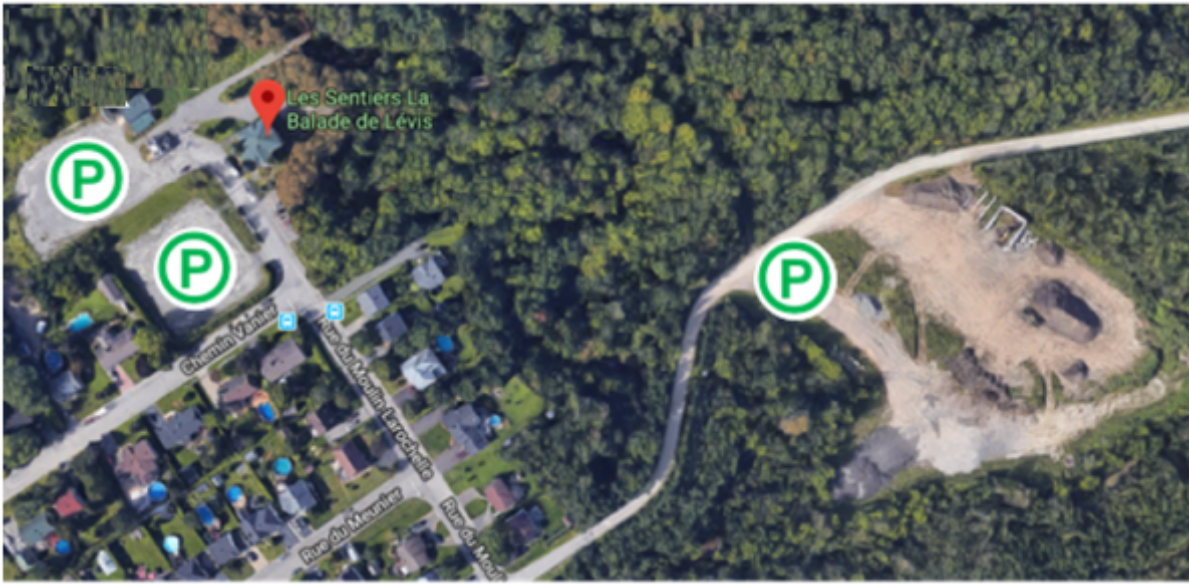
Remise des dossards

La remise des dossards se fera le matin même de la compétition, **samedi 21 janvier 2023, à partir de 8 h 30 au chalet du Centre les Sentiers La Balade, à une table identifiée à cet effet. Un athlète pourra récupérer son dossard jusqu'à 20 min. avant son départ.**

Le compétiteur qui ne remettra pas son dossard à la fin de la course devra déboursier des **frais de 30\$** pour le remplacement de celui-ci. Les dossards seront remis par individu.

Autre information :

Le Centre de ski de fond **Les Sentiers La Balade de Lévis** est situé au :
705, rue du Moulin-Larochelle [Saint-Jean-Chrysostome](#) Québec (Québec) G6Z 1X6



Trois stationnements seront disponibles au Centre de ski de fond La Balade (voir plan).

Parcours et installations :

Les courses auront lieu dans les pistes #3-5-2-1.

Le matin de l'épreuve, assurez-vous de consulter les cartes des parcours pour connaître les dernières modifications.



Prix de présence

Le tirage des prix de présence sera fait avant le premier départ.

Les gagnants seront informés lors de la remise des dossards.

Remise des médailles :

Pour les M8, qui est une catégorie participative, il y aura une récompense pour souligner la participation de tous. Pour les catégories M10 à M16, il y aura remise de médailles, basée sur les résultats non-officiels, pour les trois premiers (or, argent, bronze) et de rubans pour la 4e et 5e position de chaque catégorie. En cas d'absence d'un vainqueur lors de la cérémonie de remise de médailles ou de récompenses, celle-ci sera remise à un représentant du club.

Pour les catégories M18 et plus, il n'y aura pas de remise de médailles.

De plus, des médailles des Jeux du Québec seront décernées aux 3 premiers de chaque région dans les catégories et années M14 (2010), M14 (2009) et M16 (2008), garçons et filles.

Horaire et format des courses :

Samedi 21 janvier 2023.

Premier départ à 10h pour les M8 et suivants.

Style **CLASSIQUE** – départs individuels (au 15 sec selon la liste de départ).

Consulter la liste des départs.

La liste des heures de départ sera affichée uniquement sur le site de Zone4 le vendredi 20 janvier 2023.

Salle de fartage :

Des espaces de fartage seront aménagés pour les différents clubs.

La salle de fartage du Centre *Les Sentiers La Balade* est réservée aux usagers du Centre.

Lignes directrices pour l'utilisation de farts de glisse : Pour toutes les catégories : Seule l'utilisation de farts de glisse sans fluor (NF) est autorisée (incluant ceux sur les peaux). Les farts de glisse à contenu fluoré bas (LF), moyen (MF) ou élevé (HF), y compris les poudres LF, MF ou HF, palets, blocs ou liquides ne sont pas autorisés. Les additifs en poudre pour temps froid et les durcisseurs ne sont pas autorisés.

Lignes directrices pour l'utilisation de farts de retenu:

Tous les farts de retenu sont autorisés, incluant ceux contenant du fluor.

L'adhésion à ces lignes directrices est du ressort de chacun, sous la responsabilité des entraîneurs, parents et techniciens de fartage.

Salle de repos :

Pour les athlètes seulement.

Premiers soins :

Les premiers soins seront assumés par la Patrouille du centre *Les Sentiers La Balade*.

Services disponibles :

Espaces de fartage (clientèle seulement)

Atelier de location (Skis, raquettes et Fatbike)

Vous devrez prévoir:

D'arriver au moins 1 heure avant votre départ pour avoir le temps de récupérer votre dossard et votre heure précise de départ.

Prise de photos et diffusion :

Toute personne inscrite à la course donne implicitement l'autorisation légale de la prise officielle de photos et leur diffusion par l'organisation.

**2^e tranche du Circuit de ski de fond Demers
Jeux Régionaux des Jeux du Québec et Lévis Mirepoix
21 janvier 2023**

A - PROGRAMME DES COMPÉTITIONS

<u>Catégories</u> <u>(Année de naissance)</u>	<u>Genre</u>	<u>Distances</u>	<u>Parcours</u>			
			<u>Premier</u> <u>Tour</u>	<u>Deuxième</u> <u>tour</u>	<u>Troisième</u> <u>tour</u>	<u>Quatrième</u> <u>tour</u>
M8 (2015-2016)(2017*)	H/F	1.0 km	1.1 km			
M10 (2013-2014)	H/F	2.2 km	1.1 km	1.1 km		
M12 (2011-2012)	H/F	3.0 km	3.0 km			
M14 (2009-2010)	H/F	3.0 km	3.0 km			
M16 (2007-2008)	H/F	6.0 km	3.0 km	3.0 km		
M18 (2005-2006)	H/F	9.0 km	3.0 km	3.0 km	3.0 km	
M20 (2003-2004)	H/F	9.0 km	3.0 km	3.0 km	3.0 km	
Open (20 ans et +)** Maître 1 (30 à 39 ans)** Maître 2 (40 à 49 ans)** Maître 3 (50 à 59 ans)** Maître 4 (60 à 69 ans)**	H/F	12.0 km	3.0 km	3.0 km	3.0 km	3.0 km
Maître 5 (70 ans et +)**	H/F	9.0 km	3.0 km	3.0 km	3.0 km	
Participation	H/F	3.0 km	3.0 km			

*L'année 2017 est admis comme M8.

**Age au 31 décembre 2022.

B - CORRESPONDANCE DES CATÉGORIES VS ANNÉE DE NAISSANCE AU 31 DÉCEMBRE 2022

Catégorie Fille / Femme	Année de Naissance	Catégorie Garçon / Homme	Année de Naissance
M8F	2015 – 2016(*2017)	M8G	2015 – 2016(*2017)
M8F1	2016(*2017)	M8G1	2016(*2017)
M8F2	2015	M8G2	2015
M10F	2013– 2014	M10G	2013– 2014
M10F1	2014	M10G1	2014
M10F2	2013	M10G2	2013
M12F	2011 – 2012	M12G	2011 – 2012
M12F1	2012	M12G1	2012
M12F2	2011	M12G2	2011
M14F	2009 – 2010	M14G	2009 – 2010
M14F1	2010	M14G1	2010
M14F2	2009	M14G2	2009
M16F	2007– 2008	M16G	2007– 2008
M16F1	2008	M16G1	2008
M16F2	2007	M16G2	2007
M18F	2005 – 2006	M18H	2005 – 2006
M18F1	2006	M18H1	2006
M18F2	2005	M18H2	2005
M20F	2003– 2004	M20M	2003– 2004
M20F1	2004	M20H1	2004
M20F2	2003	M20H2	2003
Ouvert Femme	2002 et avant	Ouvert Homme	2002 et avant
M23F	2000-2002	M23H	2000-2002
Senior F	20 ans et +	Senior H	20 ans et +
Maître Femme	1992 et avant	Maître Homme	1992 et avant
Maître F 1	30 à 39 ans	Maître H 1	30 à 39 ans
Maître F 2	40 à 49 ans	Maître H 2	40 à 49 ans
Maître F 3	50 à 59 ans	Maître H 3	50 à 59 ans
Maître F 4	60 à 69 ans	Maître H 4	60 à 69 ans
Maître F 5	70 ans et +	Maître H 5	70 ans et +

* l'année 2017 est admis comme M8